



โรงพยาบาลลานนา  
Lanna Hospital



สัญญาณอันตราย...  
บาดเจ็บที่ศีรษะ

ศูนย์ศัลยกรรม 

โรงพยาบาลลานนา

ผ่าตัดสมอง **24** ชม.

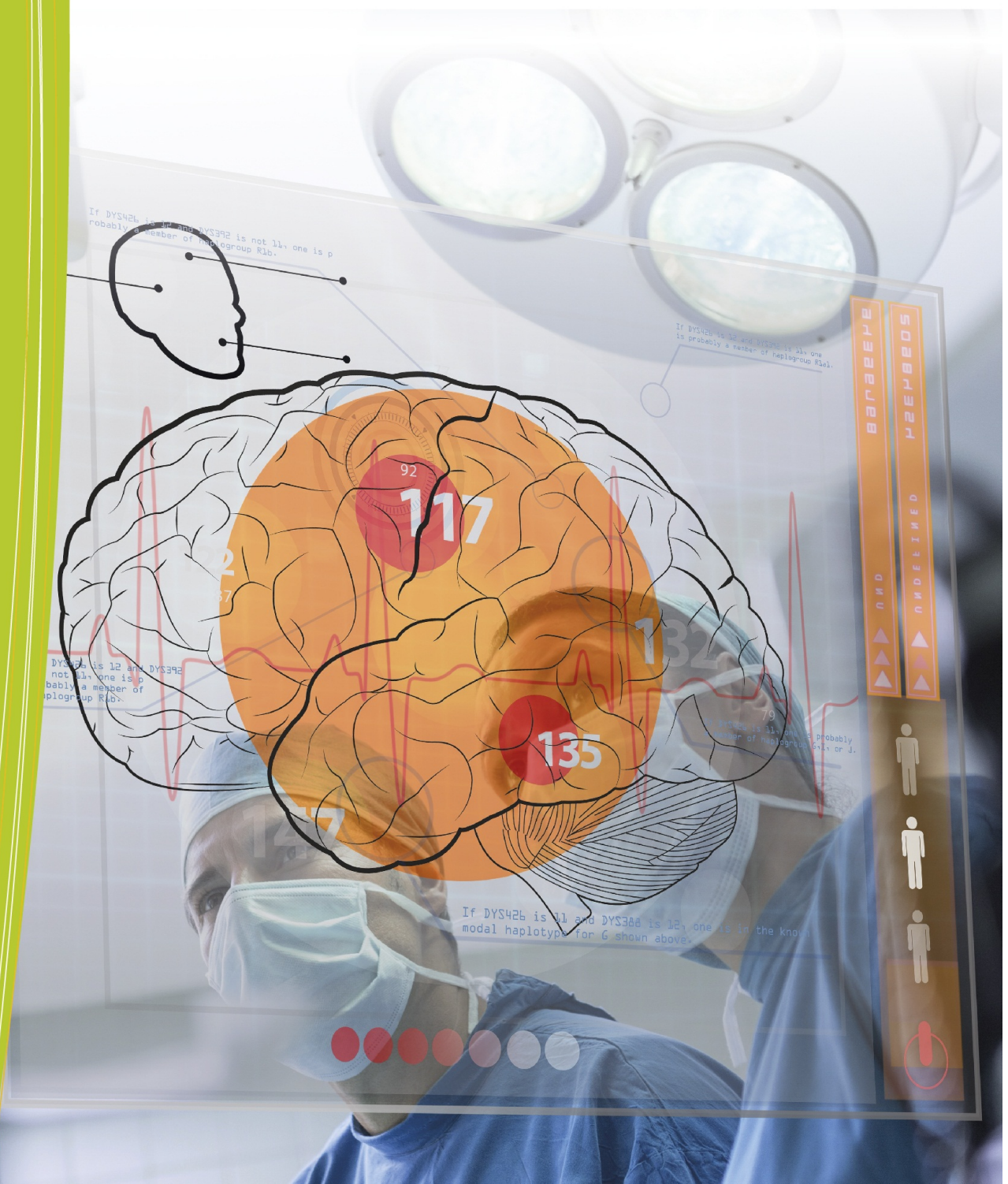
ติดต่อสอบถาม

โทรศัพท์ : 053-999-777

[www.lanna-hospital.com](http://www.lanna-hospital.com)

## ภาวะการมีเลือดออกในสมอง...

ภาวะการมีเลือดออกในสมองนั้นแบ่งเป็นระดับต่างๆ ตามความรุนแรงของเนื้อสมองนั้นถูกกระทบ โดยผู้ที่เกิดอุบัติเหตุแล้วมีภาวะสลบในทันที ฝ้าสังเกตอาการในโรงพยาบาลอย่างน้อย 24 ชั่วโมงหลังการเกิดอุบัติเหตุ



# อาการเหล่านี้อาจเป็นสัญญาณอันตราย

## ที่บ่งบอกได้ว่ามีเลือดออกในสมองเกิดขึ้นได้

- 1 อาการร่งวงซีม ปลูกไม่ตื่น หรือเชื่องช้าผิดปกติ ไม่รู้สึกตัว หรือมีภาวะที่มีการหมดสติเกิดขึ้น
- 2 อาการกระสับกระส่ายไปจากเดิม หรือมีอาการพูดลำบาก พูดไม่เป็นคำ พูดส่งเสียงผิดปกติ
- 3 อาการชักเกร็งกระตุก อาจมีอาการชักเกร็งทั้งตัวหรือบางส่วนของร่างกาย
- 4 ภาวะของการที่มีชีพจรเต้นช้ากว่าปกติ โดยในภาวะปกติการเต้นของชีพจรนั้นจะอยู่ที่ 60-100 ครั้งต่อนาที หากมีการเต้นของชีพจรช้ากว่านี้ จำเป็นต้อง ระวังระดับความรุนแรง และสังเกตอาการอย่างใกล้ชิด
- 5 มีไข้สูง ภายหลังจากการเกิดอุบัติเหตุ โดยไม่มีสาเหตุจากโรคอื่นร่วมด้วย
- 6 อาการปวดศีรษะอย่างรุนแรง หรือมีน้ำใสไหลออกมาจากบริเวณหู หรือเป็นน้ำที่ปนเลือดร่วมด้วยไหลออกมาจากหู หรือภายในโพรงจมูก
- 7 อาการปวดต้นคอ อาการขยับคอลำบาก ไม่สามารถขยับหรือก้มคอได้
- 8 อาการเวียนศีรษะอย่างรุนแรง ร่วมกับอาการตาพร่า อาการมองเห็นภาพซ้อน
- 9 มีอาการอ่อนแรงของแขนและขา อ่อนกำลังลดลงกว่าปกติ การเคลื่อนไหวที่ผิดปกติ
- 10 ผู้ป่วยที่มีอายุมากกว่า 65 ปีขึ้นไป ผู้ป่วยไตวายหรือผู้ป่วยที่กินยาต้านการแข็งตัวของเลือด ยาต้านการจับตัวเป็นก้อนของเลือด

## การตรวจสมองด้วยเครื่อง CT scan

การตรวจสมองด้วยเครื่อง CT scan กรณีผู้ป่วยมีเส้นโลหิตแตก ในสมอง เราสามารถใช้ Spiral CT scan ตรวจภาพขนาด หน้า 1 มิลลิเมตรโดยใช้เครื่องฉีดสารทึบแสงเข้าหลอดเลือดดำ แล้วจับภาพ 3 มิติ ของสมองช่วยค้นหาเส้นเลือดสมองส่วนที่โป่งพอง ที่เป็นสาเหตุของเส้นเลือดแตกและรั่ว เพื่อวางแผนการรักษาได้รวดเร็วแม่นยำ และใช้เวลาตรวจสั้นๆไม่ถึงครึ่งชั่วโมง ทั้งๆ ที่มีเลือดออกมาอยู่ในสมอง โดยไม่ต้องสวนหรือฉีดสี

## การตรวจสมองด้วยเครื่อง MRI

การตรวจสมองด้วยคลื่นแม่เหล็กไฟฟ้า MRI โดยใช้คลื่นแม่เหล็กช่วยในการสร้างภาพเสมือน ทำให้เห็นสภาพภายในของสมองได้อย่างชัดเจน ซึ่งจะช่วยบ่งชี้ตำแหน่งของการเกิดเลือดออกในสมองได้อย่างมีประสิทธิภาพมากยิ่งขึ้น วิธีนี้ปัจจุบันนับว่าเป็นเทคโนโลยีทางการแพทย์ที่ช่วยในการวินิจฉัยโรคที่มีประสิทธิภาพ ส่วนในกรณีที่พบภาวะเลือดออกในสมองแพทย์จะพิจารณาการรักษาตามตำแหน่งที่มีเลือดออก ไม่ว่าจะเป็นการผ่าตัด การสังเกตอาการ หรือการให้ยาเพื่อลดภาวะสมองบวม



# สัญญาณอันตราย...บาดเจ็บที่ศีรษะ

เมื่อไหร่ก็ตามที่ศีรษะได้รับความกระทบกระเทือน ไม่ว่าจะเกิดจากอุบัติเหตุ หรือมีอะไรมากระทบกระทั่งศีรษะจนหมดสติไป อย่างนี้ก็นอนใจเป็นอันขาดเพราะเราไม่สามารถ รู้ได้ว่าภายในนั้นเป็นอย่างไร ซึ่งมีโอกาสที่เลือดออกในสมองได้

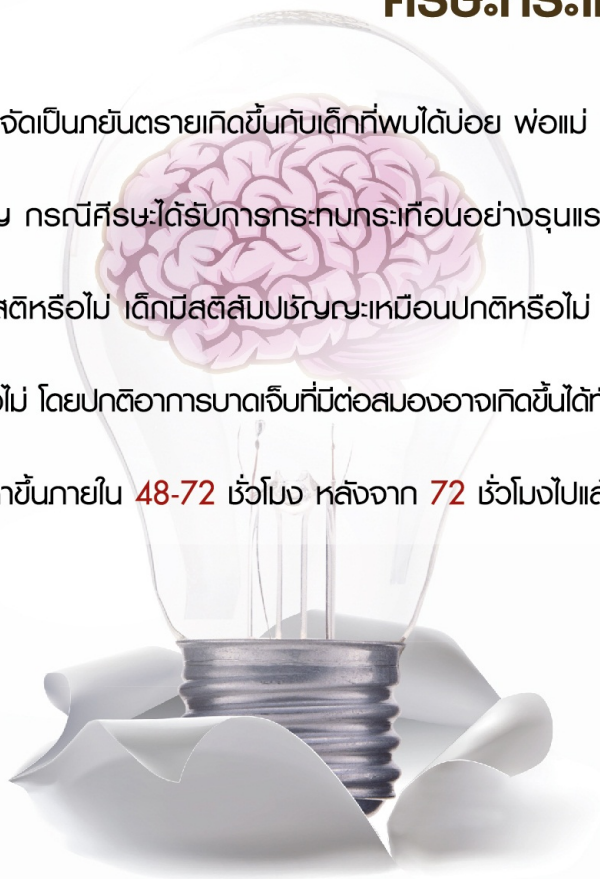
ฉะนั้นแล้ว ควรได้รับการตรวจจากแพทย์อย่างละเอียดอีกครั้งหนึ่ง เพื่อป้องกันภาวะอันตรายจากเลือดออกในสมอง ด้วยเทคโนโลยีการเอกซเรย์คอมพิวเตอร์ CT Scan สมอง หรือจะเป็นการตรวจด้วยเทคโนโลยีการตรวจร่างกายด้วยคลื่นแม่เหล็กไฟฟ้า MRI เพื่อหาภาวะเลือดออกในสมองได้อย่างชัดเจนมากขึ้น

หากแพทย์ตรวจพบว่าผู้ป่วยมีภาวะของเลือดออกในสมอง อาจจะต้องรับทำการผ่าตัด เพื่อเอาเลือดออก หรือลดแรงดันในสมองให้ทันท่วงที เป็นการป้องกันและลดการบาดเจ็บของสมองในระยะยาวต่อไป

## การหกล้มหรือการตกจากที่สูง

### ศีรษะกระแทกพื้น

จัดเป็นภัยอันตรายเกิดขึ้นกับเด็กที่พบได้บ่อย พ่อแม่ หรือผู้ปกครองควรให้ความสำคัญ กรณีศีรษะได้รับการกระทบกระเทือนอย่างรุนแรง ต้องสังเกตดูว่าเด็กมีอาการหมดสติหรือไม่ เด็กมีสติสัมปชัญญะเหมือนปกติหรือไม่ สามารถตอบโต้พูดคุยได้เป็นปกติหรือไม่ โดยปกติอาการบาดเจ็บที่มีต่อสมองอาจเกิดขึ้นได้ทันทีทันใด หรือส่วนใหญ่ มักจะเกิดปัญหาขึ้นภายใน 48-72 ชั่วโมง หลังจาก 72 ชั่วโมงไปแล้ว ก็อาจเกิดขึ้นได้เช่นกัน



[www.lanna-hospital.com](http://www.lanna-hospital.com)

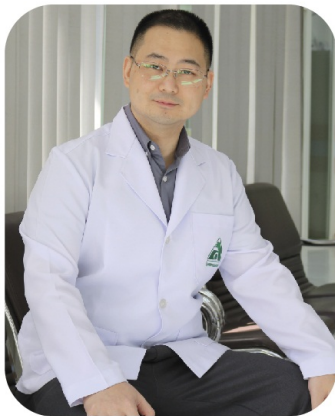
**LANNA HOSPITAL**

E-mail : [lanna@lanna-hospital.com](mailto:lanna@lanna-hospital.com)

Facebook : [www.facebook.com/lannahospital](http://www.facebook.com/lannahospital)

# ศูนย์ศัลยกรรม

## โรงพยาบาลลานนา



บพ. อภิตย์ เฉลิมพันธ์พิพัฒน์

ศัลยแพทย์ระบบประสาท SW.ลานนา



โรงพยาบาลลานนา  
Lanna Hospital

1 ถนนสุขเกษม แขวงนครพิงค์  
ตำบลป่าตัน อำเภอเมือง จังหวัดเชียงใหม่

โทรศัพท์ : 053-999-777

โทรสาร : 053-999-798

